



营销活动

# 版本介绍





# 目录

01  
标准版

营销版  
02

03  
至尊版

门店版  
04

# 版本对比

## 标准版

入门型基础产品  
适合做小规模活动

## 营销版

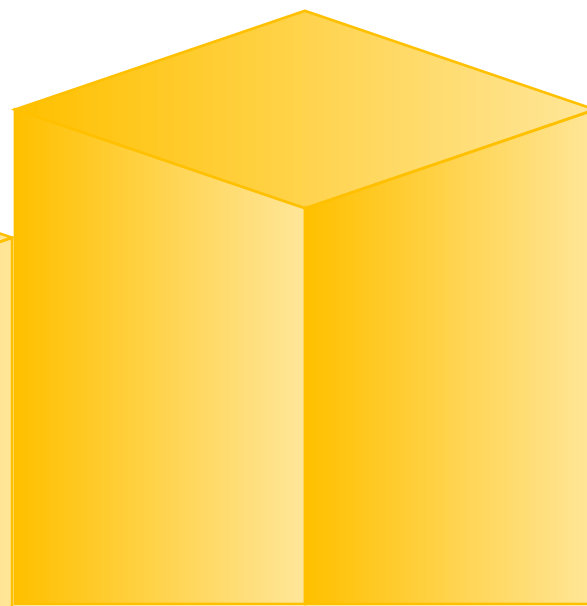
适合做基础的营  
销、涨粉类活动

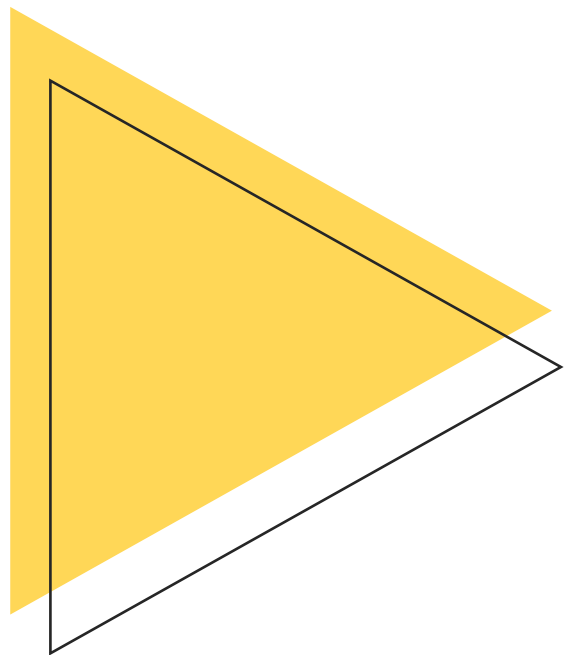
## 至尊版

营销功能丰富，支持  
微信支付，适合做涨  
粉、促销、留存活动

## 门店版

多门店企业统一发  
布、管理营销活动





*Part 01*  
标准版

# 标准版

适用于企业 / 社群创建投票类、活跃组员的 活动



## 功能升级

参与玩家上限 1000 人

支持自定义游戏音效

支持自定义奖品说明



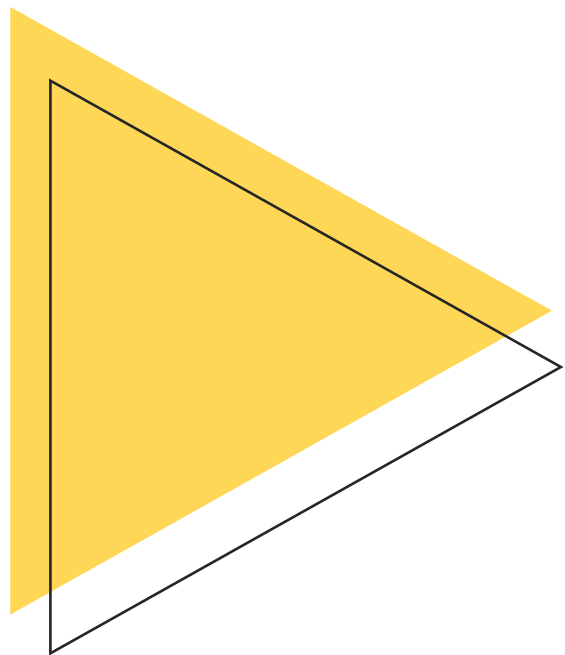
## 支持创建投票活动



## 联系兑奖

支持留下用户信息  
便于进一步**跟进转化**

可自定义填写项



*Part 02*  
**营销版**

# 营销版

用于企业的涨粉、引流、品牌传播活动



活动参与人数不限



微信红包功能



支持发布推广活动



粉丝专属功能



支持参与地区限制



公众号核销功能



微信授权登陆 / 微信卡券

仅支持已认证的微信服务号

## >>> 粉丝专属

仅关注了公众号的粉丝可参与活动

基础设置 | 题目设置 | 派奖方式 | 奖项设置 | 高级设置

基本选项

奖品名称:

奖品描述:

奖品数量:

奖品状态:  未中奖  中奖

奖品归属:  平台  商家  用户

粉丝专属:  开启  关闭

## >>> 微信红包 / 卡券

平台代发红包充值金额上线 ¥ 10000 / 季度

请设置活动需要派发的奖项 [调整顺序](#)  设置安慰奖

奖项一 | 奖项二 | 奖项三

奖项类型: (发布后不可修改)  自选奖品  商城礼品

礼品

礼品

门店优惠券

电商优惠券

微信现金红包

微信优惠券

裂变优惠券



## >>> 参与活动地区限制

仅所选地区的玩家可参与活动

高级选项

点击收起 ▲

可参与地区: ?

全部 部分 查看设置

可参与地区: ?  全部  部分 查看设置

选择可参与地区

×

河南省

湖北省

湖南省

11 广东省

广西壮族自治区

海南省

重庆

四川省

贵州省

广东省

全部

广州市

韶关市

深圳市

珠海市

汕头市

佛山市

江门市

湛江市

茂名市

肇庆市

惠州市

梅州市

汕尾市

河源市

阳江市

清远市

东莞市

中山市

潮州市

揭阳市

确定

取消

## >>> 推广活动

玩家需邀请好友一同参与活动，可快速带来曝光量的大幅增长

商业促销



分销宝 单商品



极速秒杀 多商品



天天拼团 多商品



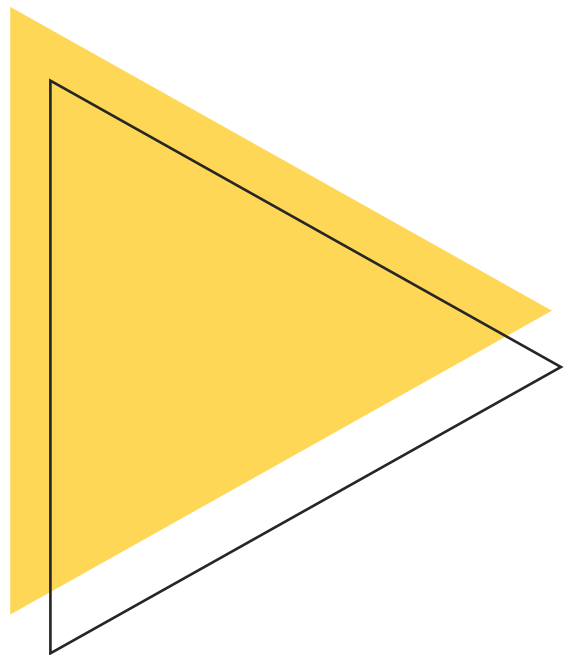
阶梯拼团 单商品



限时秒杀 单商品



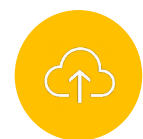
年货大拼团 多商品



*Part 03*  
至尊版

# 至尊版

用于企业的涨粉、引流、品牌传播活动



包含营销版所有功能



单个活动渠道上限 100



支持拼团、秒杀、分  
销宝等在线支付活动



可同时发布 10 个活动  
单个活动奖品上限 20 万  
份



支持积分乐园、能量小树林等小程序活动

## >>> 在线支付活动

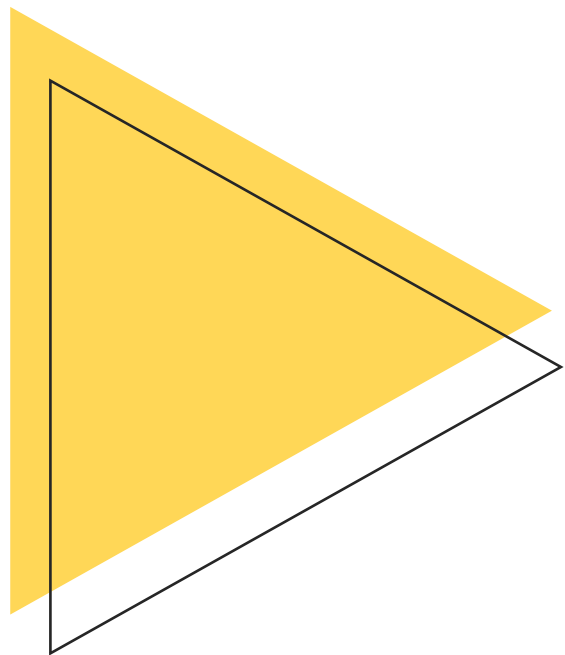
拼团、秒杀、分销宝，多种玩法，快速促成消费转化



## >>> 小程序活动

签到、抽奖、攒积分，长期活动不间断，有效留存用户





*Part 0*  
门店版

# 门店版

用于多门店企业统一发布、管理营销活动

多店互通

全渠道营销

高效管理

- ▶ 门店版是一个面向**多城市多个门店**的企业举办营销活动的管理工具，通过提供门店管理系统、门店账号和营销工具，助力多店商户营销升级。
- ▶ 门店账号享有**互动至尊版**功能，包括但不限于粉丝专属、不限参与人数等。
- ▶ 新增门店系统、员工系统、视图系统、门店地图系统，默认可创建 **5 个门店**（收费调整），每个门店可同时发布 **10 个活动**（不可调整）。

## >>> 为什么要使用门店版？

### 企业痛点

### 版本能力

只能绑定一个公众号 ✘

✓ 可以绑定多个公众号

多个门店无法集成统一后台，管理混乱，容易误操作 ✘

✓ 多门店统一后台管理

无法向玩家显示最近门店及其地址 ✘

✓ 支持地图显示，可定位离玩家最近的门店

奖品核销数据无法区分所属门店 ✘

✓ 奖品核销数据可区分所属门店

最多只能同时发布 10 个活动 ✘

✓ 可同时发布多个活动（据门店数量而定）

企业资金任意活动都可以操控，总部无法分配 ✘

✓ 企业资金可分配并限定各门店金额

无法独立分析各门店活动效果 ✘

✓ 各门店独立后台，可单独分析活动效果

## >>> 视图系统

1 个门店版账号，拥有 1 个总部视图，多个门店视图

总部视图下仅显示总部活动，门店视图下仅显示当前门店活动，互不干扰，避免混乱

切换门店

进入总部视图 

门店编号	门店名称	分组	门店地址	操作
5	食其家 (广州越秀店)	广州	广东省广州市越秀区东风西路45号 (电大分校旁边)	<a href="#">进入管理</a>
4	食其 (深圳罗湖店)	深圳	广东省深圳市罗湖区地铁文锦站B出口	<a href="#">进入管理</a>
3	食其家 (深圳福民店)	深圳	广东省深圳市福田区福民地A出口	<a href="#">进入管理</a>
2	食其家 (广州番禺店)	广州	广东省广州市番禺区番禺地铁A出口	<a href="#">进入管理</a>
1	食其家 (广州沙园店)	广州	广东省广州市海珠区沙园地铁D出口	<a href="#">进入管理</a>

共有 5 条记录，每页显示

进入越秀店视图 



## >>> 视图系统 - 添加门店

进入总部视图 **1**



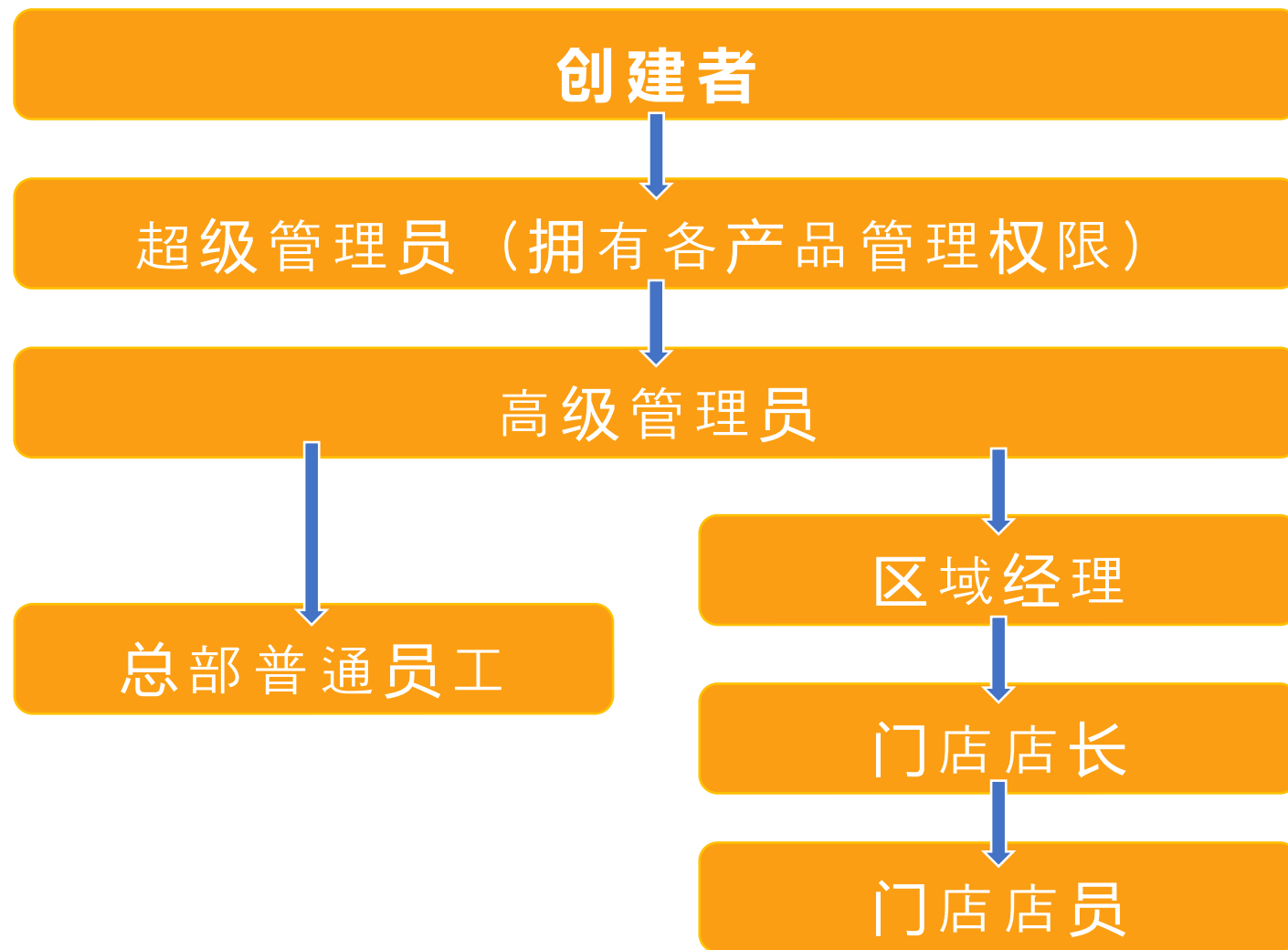
门店管理 **2**



添加门店 **3**



## >>> 员工系统



## >>> 员工系统

职位	对应商务平台级别	所属	权限	门店管理权限	购买产品权限	编辑员工权限
创建者	创建者	仅总部	所有	有	有	有
超级管理员	超级管理员	仅总部	所有	有	有	有
高级管理员	普通员工	仅总部	所有	有	可设置	有
总部普通员工	普通员工	仅总部	可设置	有	可设置	无
区域经理	普通员工	仅区域	所有	有	可设置	有
门店店长	普通员工	仅门店	所有	无	可设置	有
门店员工	普通员工	仅门店	可设置	无	可设置	无

注：编辑员工权限，均不可越级或平级编辑

## >>> 员工系统

编辑员工信息时，需要填写员工的职位、权限及所属门店

\* 职位： 高级管理员  总部普通员工  区域经理  门店店长  门店店员

门店名称	地址
食其家（广州越秀店）	广东省广州市越秀区东风西路45号（电大分校旁边）
食其家（广州番禺店）	广东省广州市番禺区番禺地铁A出口
食其家（广州沙园店）	广东省广州市海珠区沙园地铁D出口

[修改门店](#)

互动权限： 所有互动权限  互动核销权限  部分互动权限  全不开放

## >>> 门店系统

### 总部活动

活动属于总部

可设置各门店作为兑奖网点

兑奖门店员工可核销

\* 兑奖地址： 所有门店  指定门店  自定义地址

门店名称	地址
食其家（深圳福民店）	广东省深圳市福田区福民地铁B出口
食其家（广州沙园店）	广东省广州市海珠区沙园地铁D出口

[修改指定门店](#)

### 门店活动

活动属于门店，总部可见

可设置当前门店作为兑奖网点

总部员工 & 当前门店员工可核销

\* 兑奖地址： 门店地址  自定义地址

\* 兑奖期限： 固定日期  固定时长

2017-08-29

至

2017-09-05



**感谢观看**  
*Thanks For Your  
Listening*

